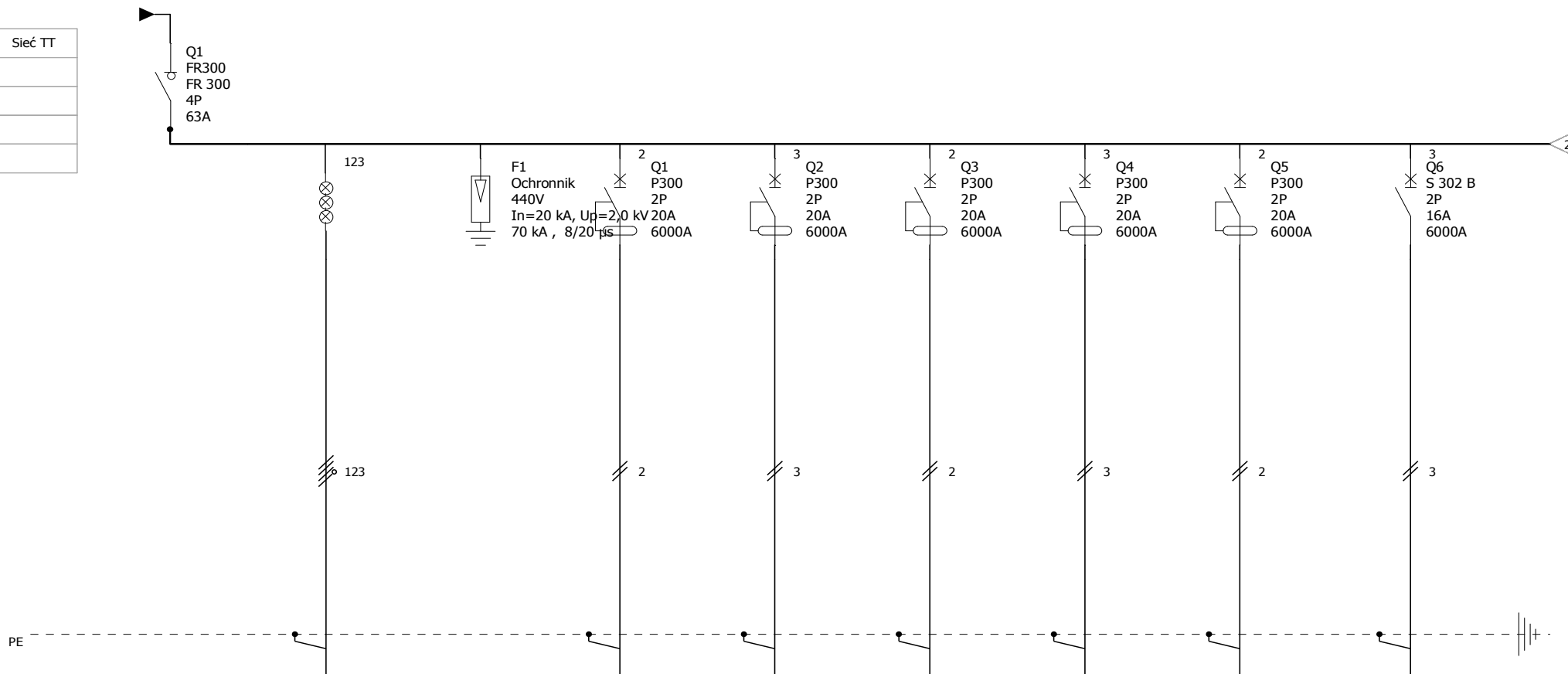


Układ sieci	Sieć TT
Napięcie znamionowe	
Moc zainstalowana	
IK1 Maks.	
IK3 Maks.	



Identyfikacja urządzenia	Q1		F1	Q1	Q2	Q3	Q4	Q5	Q6
Identyfikacja złączy									
Opis	zasilanie RG z rozdzielniczy pomiarowej	Sygnalizacja optyczna	ochronniki przepięć	gniazda wtykowe 230 V z bolcem PE dla zasilania komputerów parter	gniazda wtykowe 230 V z bolcem PE parter	gniazda wtykowe 230 V z bolcem PE parter	gniazda wtykowe 230 V z bolcem PE parter	gniazda wtykowe 230 V z bolcem PE parter	oświetlenie awaryjne pomieszczeń parter
Obwód - Moc									
Długość kabla									
Przewód - Przekrój	4x10mm <sup>2</sup>			3x2,5 mm <sup>2</sup>	3x2,5 mm <sup>2</sup>	3x2,5 mm <sup>2</sup>	3x2,5 mm <sup>2</sup>	3x2,5 mm <sup>2</sup>	3x1,5 mm <sup>2</sup>
Typ kabla	YKY			YDYp	YDYp	YDYp	YDYp	YDYp	YDYp
Typ izolacji kabla									

**RG OSP Pobiedziska**

**Rozdzielnica RG**

Nr. projektu:

Nr. rysunku:

Data:

C

B

A

F

E

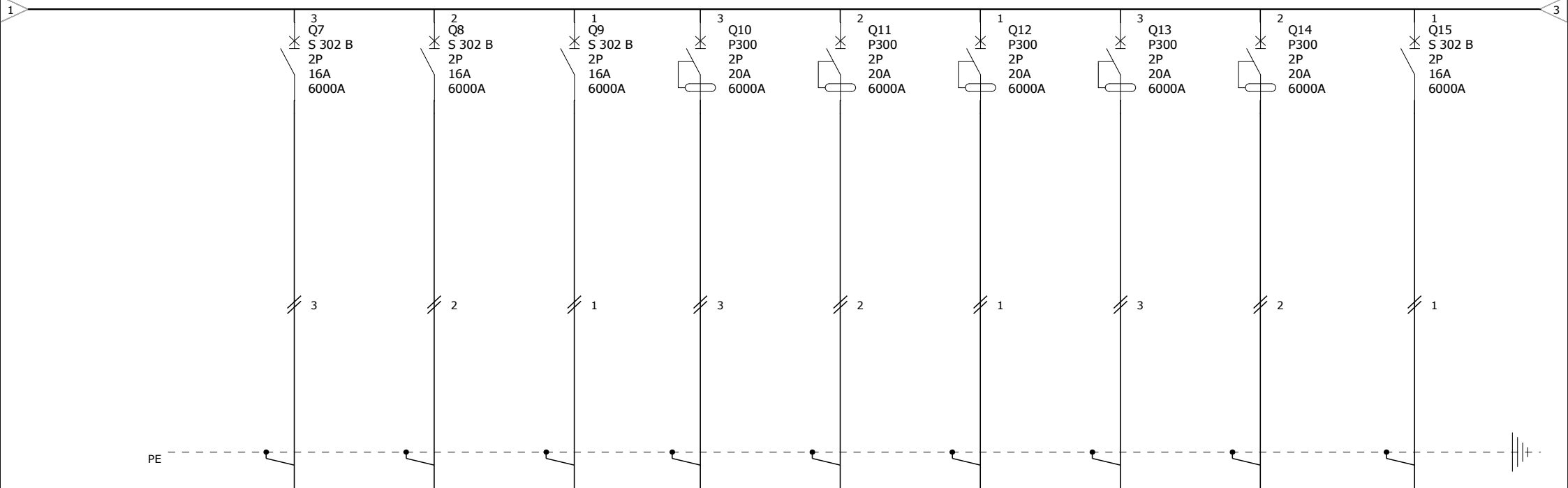
D

Autor:

A.Frankowski

Nr. akusza:

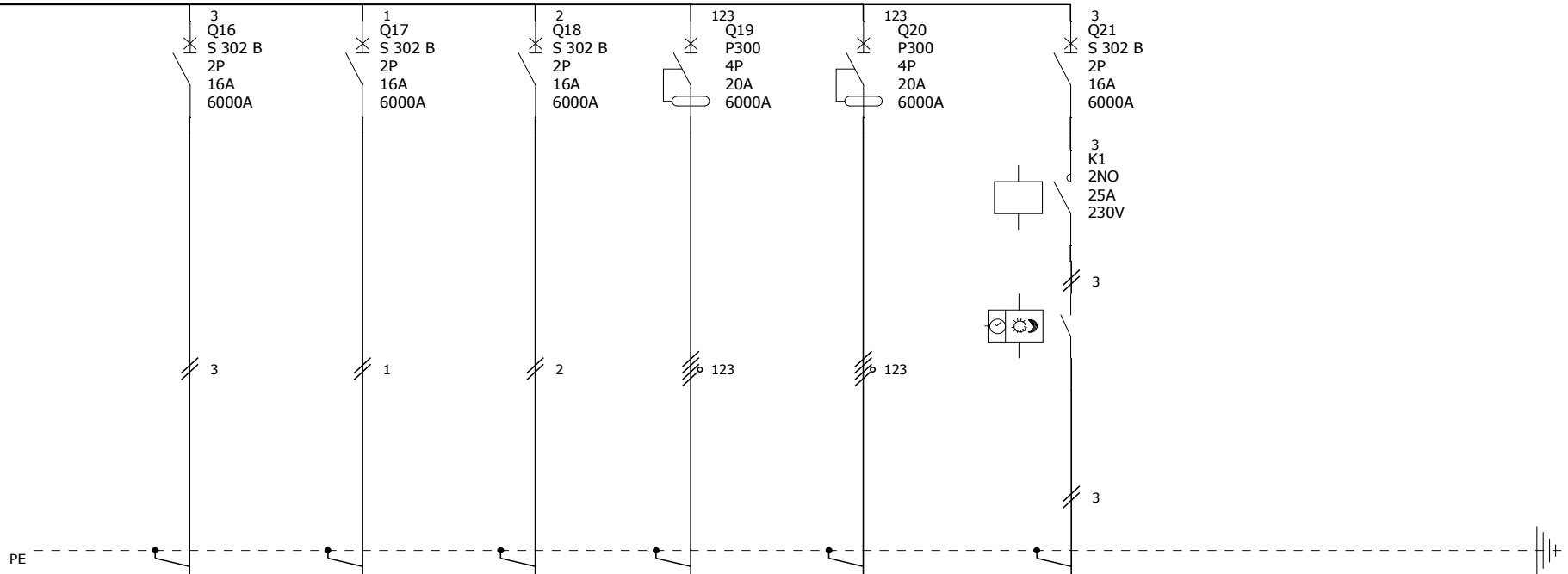
1 / 5



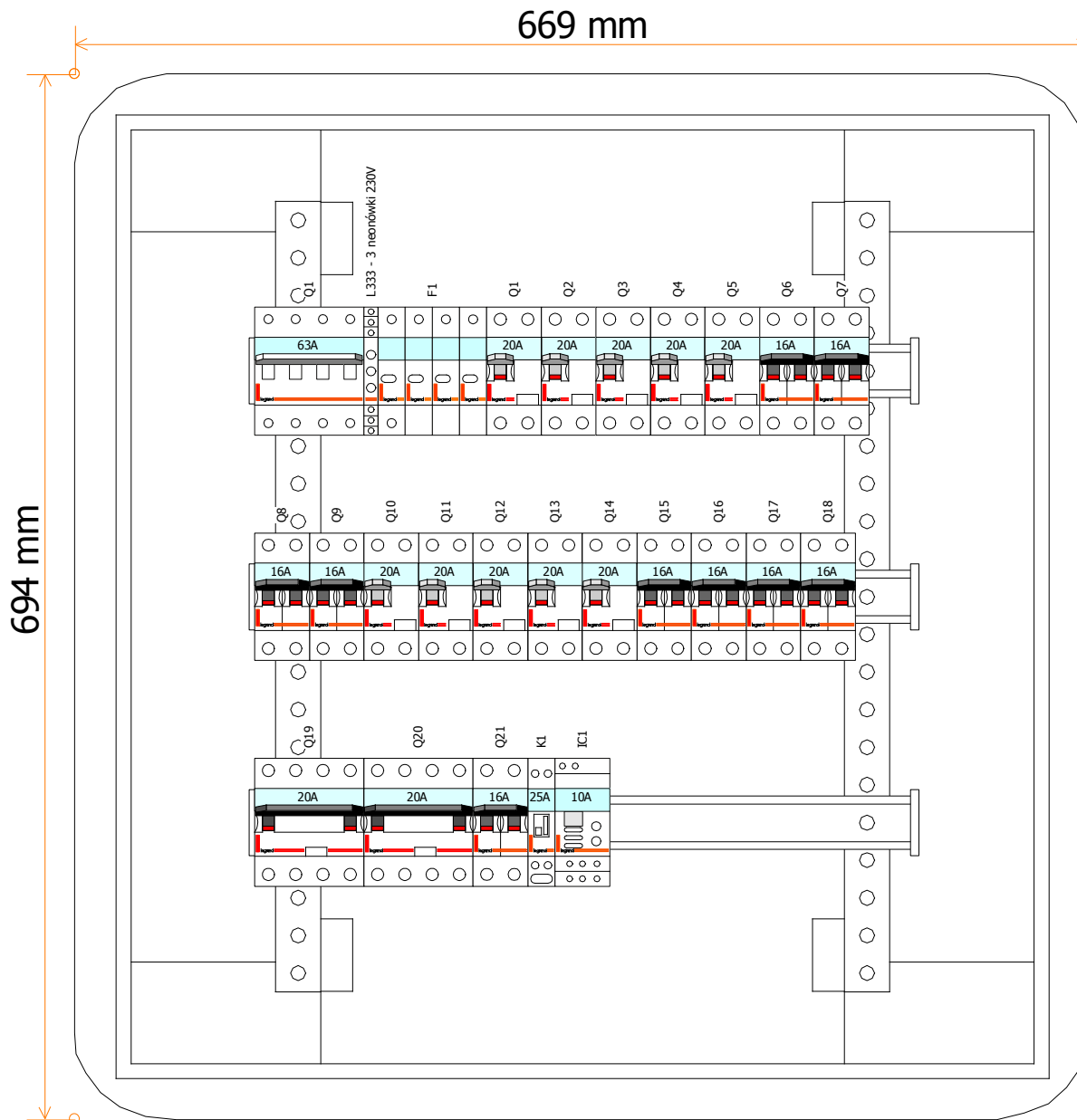
Identyfikacja urządzenia	Q7	Q8	Q9	Q10	Q11	Q12	Q13	Q14	Q15
Identyfikacja złączy									
Opis	oświetlenie kierunkowe pomieszczeń parter	oświetlenie pomieszczeń parter	oświetlenie pomieszczeń parter	gniazda wtykowe 230 V z bolcem PE dla zasilania komputerów piętro	gniazda wtykowe 230 V z bolcem PE piętro	gniazda wtykowe 230 V z bolcem PE piętro	gniazda wtykowe 230 V z bolcem PE piętro	gniazda wtykowe 230 V z bolcem PE piętro	oświetlenie awaryjne pomieszczeń piętro
Obwód - Moc									
Długość kabla									
Przewód - Przekrój	3x1,5 mm <sup>2</sup>	3x1,5 mm <sup>2</sup>	3x1,5 mm <sup>2</sup>	3x2,5 mm <sup>2</sup>	3x2,5 mm <sup>2</sup>	3x2,5 mm <sup>2</sup>	3x2,5 mm <sup>2</sup>	3x2,5 mm <sup>2</sup>	3x1,5 mm <sup>2</sup>
Typ kabla	YDYp	YDYp	YDYp	YDYp	YDYp	YDYp	YDYp	YDYp	YDYp
Typ izolacji kabla									

<b>RG OSP Pobiedziska</b>  <b>Rozdzielnica RG</b>	Nr. projektu:		C		F	
	Nr. rysunku:		B		E	
			A		D	
	Data:		Autor:		A.Frankowski	Nr. akusza:

2



Identyfikacja urządzenia	Q16	Q17	Q18	Q19	Q20	Q21		
Identyfikacja złączy								
Opis	oświetlenie kierunkowe pomieszczeń piętro	oświetlenie pomieszczeń piętro	oświetlenie pomieszczeń piętro	gniazda wtykowe 230 /400V z bolcem PE kuchnia parter	gniazda wtykowe 230 /400V z bolcem PE kuchnia piętro	oświetlenie zewnętrzne		
Obwód - Moc								
Długość kabla								
Przewód - Przekrój	3x1,5 mm2	3x1,5 mm2	3x1,5 mm2	5x4 mm2	5x4 mm2	3x1,5 mm2		
Typ kabla	YDYp	YDYp	YDYp	YKY	YKY	YDYp		
Typ izolacji kabla								



**RG OSP Pobiedziska**  
**Rozdzielnica RG**

Nr. projektu:

Nr. rysunku:

Data:

C

B

A

Autor:

A.Frankowski

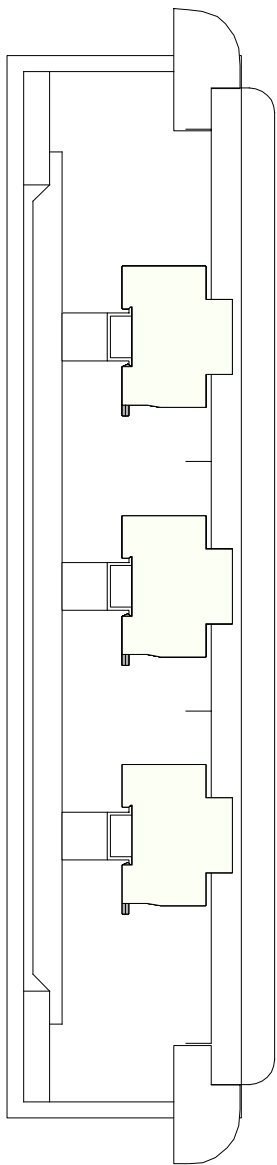
F

E

D

Nr. akusza:

4 / 5



**RG OSP Pobiedziska**  
**Rozdzielnica RG**

Nr. projektu:

Nr. rysunku:

Data:

C

B

A

F

E

D

Autor:

A.Frankowski

Nr. akusza:

5 / 5