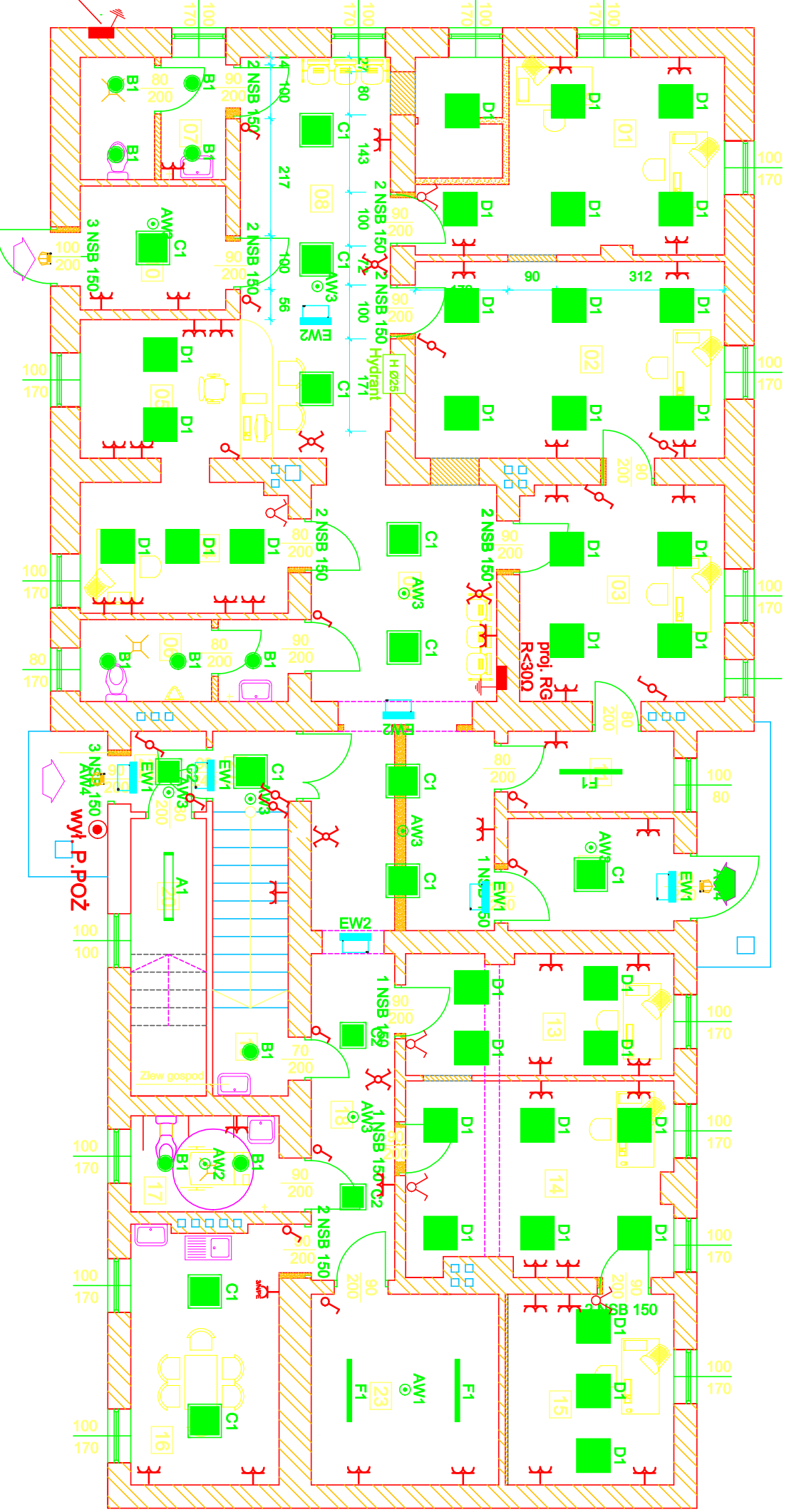


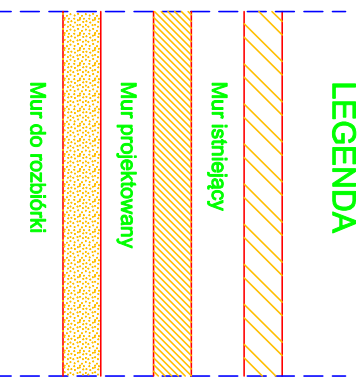
PROJEKT PRZEBUDOWY
RZUT PARTERU

Legenda:

- A1 LENA LIGHTING S. A. VECTOR II LED 32W 4000K PRM MAT 1szt
- A2 LENA LIGHTING S. A. VECTOR II LED 64W 4000K PRM MAT 3szt
- B1 LENA LIGHTING S. A. CAMEA LED EVO 20W 4000K 17szt
- C1 LENA LIGHTING S. A. MADERA II LED 39W 620x620 OPAL 4000K 23szt
- C2 LENA LIGHTING S. A. MADERA II LED 30W 490x490 OPAL 4000K 5szt
- D1 LENA LIGHTING S. A. COMPACT LED N 32W P.L.X 4000K 60szt
- D2 LENA LIGHTING S. A. COMPACT LED N 36W P.L.X 4000K 2szt
- E1 LENA LIGHTING S. A. INDO LED 34W P.L.X 4000K 4szt
- F1 LENA LIGHTING S. A. INDO LED 34W P.L.X 4000K 4szt
- AW1 OPRAWA AXPO 3W/H/SE/JP65 AT 1szt
- AW2 OPRAWA AXPO 3W/H/SE/JP44 AT 2szt
- AW3 OPRAWA LYNQ 3W/H/SE/JP41 AT 15szt
- AW4 OPRAWA OUTDOOR LED 3x1W/H/SE/JP65 + HTT23 2szt
- EW1 OPRAWA INFINITY B 9,2W/H/SE/JP44 AT 5szt
- EW2 OPRAWA INFINITY AC 3,2W/H/SE/JP44 4szt
- GA Gniazdo wtykowe 230V/400V 16 A z PE
- LA Łącznik schodowy
- LA1 Łącznik jednobiegunowy
- LA2 Łącznik dwubiegunowy
- LA3 Łącznik krzyżowy



proj. lokalizacja wyłącznika P.Poż w obudowie ZK-1b o R<300
na zewnętrzny budynek - zasilanie YK7x4x10mm² z ism. ZK-1b
Wyłącznik P-poż. zabudować na wysokości powyżej ism.
ZK-1b



ZESTAWIENIE POWIERZCHNI UŻYTKOWEJ

NR	POMIESZCZENIE	POWIERZCHNIA	POSADZKA
01	Biuro	20,90 m ²	Płytki ceramiczne
02	Biuro	20,90 m ²	Płytki ceramiczne
03	Biuro	15,20 m ²	Płytki ceramiczne
04	Biuro	9,20 m ²	Płytki ceramiczne
05	Biuro obsługi klienta	7,60 m ²	Płytki ceramiczne
06	Sanitariat pracowników	5,80 m ²	Płytki ceramiczne
07	Sanitariat interesantów	6,10 m ²	Płytki ceramiczne
08	Poczekalnia	20,80 m ²	Płytki ceramiczne
09	Poczekalnia	28,20 m ²	Płytki ceramiczne
10	Przedsiobek	6,20 m ²	Płytki ceramiczne
11	Serwerownia	4,80 m ²	Płytki ceramiczne
12	Wysłać główne	6,40 m ²	Płytki ceramiczne
13	Biuro	11,20 m ²	Płytki ceramiczne
14	Biuro	11,50 m ²	Płytki ceramiczne
15	Biuro	11,10 m ²	Płytki ceramiczne
16	Pom. socjalne	13,20 m ²	Płytki ceramiczne
17	Sanitariat niepełnospr.	4,90 m ²	Płytki ceramiczne
18	Komunikacja	9,80 m ²	Płytki ceramiczne
19	Pom. porządkowe	2,70 m ²	Płytki ceramiczne
20	Pom. gospodarcze	7,20 m ²	Płytki ceramiczne
21	Komunikacja	2,50 m ²	Płytki ceramiczne
22	Przedsiobek	2,10 m ²	Płytki ceramiczne
23	Pom. techniczne	13,20 m ²	Płytki ceramiczne
RAZEM		247,20 m ²	

Pomieszczenia wyposażone w wentylację mechaniczną nawiewno - wyciemna wg osobnego opracowania
Za względu na wysokość pomieszczeń wynoszącą 2,85 m pomieszczenia przeznaczane dla max. 4 osób
Istniejąca pomieszczenia techniczne z przeznaczeniem do kuchenki gazowej o mocy ponad 25 kW
Wyzłoczenie ogniotwórcze i poszerzenie o 100% w pomieszczeniach magazynowych i biurowych pomieszczeniach
Zamontować naukową instalację hydrantową Ø 25 mm
W pomieszczeniach poczekalni pom. nr 08 i 09 zamontować klimatyzację

Projektowanie i Nadzory Budowlane w Branży Elektrycznej
mgr inż. Adam Frankowski Modliszewko, ul. Sobańskiego 13; 62-200 Gniezno
tel. 601-761-868 e-mail: adam.frankowski@poczta.fm

OBIEKT: PROJEKT BUDOWLANY PRZEBUDOWA BUDYNKU UŻYTKOWO-MIESZK.
NA DZ. NR 146 W POBIEDZISKA, UL. JAGIELLY 41
INWESTOR: OŚRODEK POMOCY SPOŁECZNEJ, UL. KACZYŃSKA 38; 62-010 POBIEDZISKA

ADRES INWESTYCJI: DZ. NR 146, POBIEDZISKA, UL. JAGIELLY 41

TEMAT: RZUT PRZYZIEMIA Z NANIESIONĄ INSTALACJĄ ELEKTRYCZNĄ, 0,4 KV

projektant: podpis
mgr inż. Adam Frankowski
nr upr. 16786Pm

rys. nr: E1
01.2017r.